



# CASSIO 100 TLC

## VENTILATION DOUBLE FLUX POUR UNE PIÈCE

### HAUT RENDEMENT

Jusqu'à **91 %** de récupération des calories

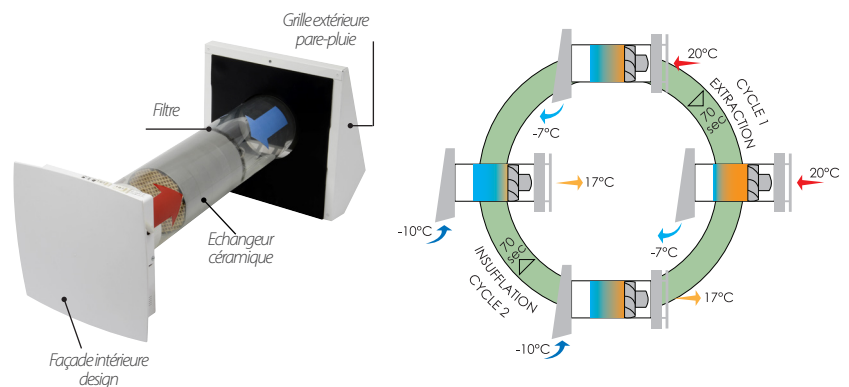


CE

Référence : CASSIO 100 TLC  
Code : 910021  
Gencod : 3325579100218  
Garantie : 2 ans

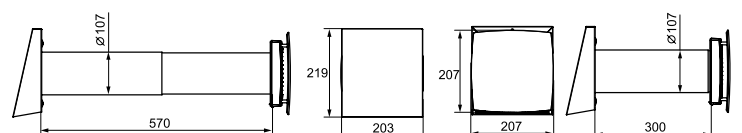
### PRINCIPE DE FONCTIONNEMENT

- Cycle 1 : l'air chaud vicié est extrait de la pièce via la bouche et passe au travers de l'échangeur en céramique qui récupère jusqu'à 91 % des calories.
- Cycle 2 : l'air extérieur est insufflé dans la pièce en récupérant la calories accumulées par l'échangeur. Toutes les 70 secondes le ventilateur change son mode de fonctionnement en passant de l'extraction à l'insufflation.



### CARACTÉRISTIQUES TECHNIQUES

- Echangeur en céramique, rendement 91 %
- Nombre de vitesses : 3
- Débit : 7 / 15 / 24 m<sup>3</sup>/h
- Consommation électrique : 3,5 / 3,95 / 5,32 W
- Niveau sonore : 19 / 22 / 29 dB(A)
- Moteur : réversible, basse consommation
- Température de fonctionnement : -20°C / +50°C
- Protection : IP24
- Classe : 2
- Alimentation : mono 230 V - 50 Hz
- Filtration sur extraction et insufflation
- Conduit télescopique Ø 107 mm - Lg 300 : 570 mm



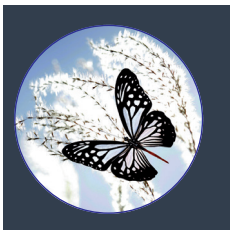
### ÉCONOMIES

L'échangeur en céramique récupère jusqu'à 91 % de la chaleur contenue dans l'air vicié.



### AIR SAIN ET PURIFIÉ

Élimine humidité, odeurs, fumées...  
Filtration en extraction et en insufflation.



### GESTION PAR TÉLÉCOMMANDE

(fournie)

L'ensemble des fonctions de l'appareil peut être géré via la télécommande : marche/arrêt, mode nuit, vitesses, mode de ventilation...

