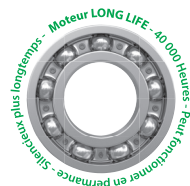




## Série FLIP 100

## AÉRATION DOMESTIQUE

### SILENCE ET FAIBLE CONSOMMATION ÉLECTRIQUE



CE

### DOMAINE D'EMPLOI

Les aérateurs de la série FLIP 100 permettent d'agir ponctuellement sur les sources de pollutions (buées, odeurs, fumées, etc...).

Ils s'installent en WC, salle d'eau, salle de bains.

### AUTOMATISATIONS DISPONIBLES

**STANDARD** : raccordement au circuit électrique (interrupteur de la lumière)

**TIMER** : fonctionnement temporisé (2 à 30 minutes). Raccordement à l'interrupteur de la lumière.

**HYGROSTAT TEMPORISÉ** : fonctionnement temporisé (2 à 30 minutes) après détection du taux d'humidité (seuil réglable de 50 à 90 %).

### CARACTÉRISTIQUES TECHNIQUES

Débit : 85 m<sup>3</sup>/h

Consommation électrique : 7,5 W

Niveau sonore : 25 dB(A)

Raccordement : Ø 100 mm

Matière : plastique blanc

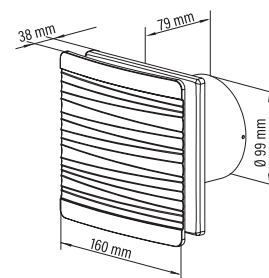
Turbine : hélicoïdale

Clapet anti-retour

Alimentation : mono 230 V - 50 Hz

Protection : IP44 - Classe : 2

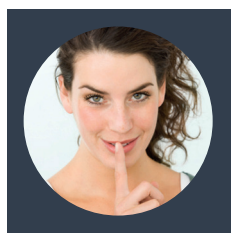
Température maxi d'utilisation : 40°C



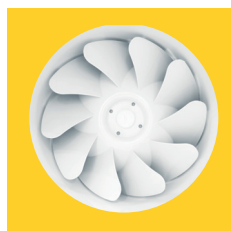
### DESIGN MODERNE ET ESTHÉTIQUE



### SILENCIEUX 25 dB(A)



### MOTEUR BASSE CONSO. 7,5 W



### ÉQUIPÉ D'UNCLAPET ANTI-RETOUR



### INFORMATIONS COMMERCIALES

Désignation	Code	Gencod
FLIP 100 S	911691	3325579116912
FLIP 100 T	911692	3325579116929
FLIP 100 H	911693	3325579116936
Garantie : 2 ans		