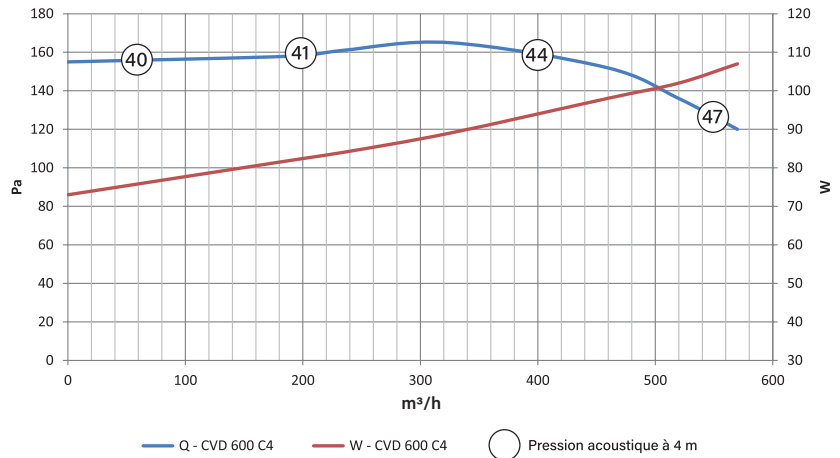
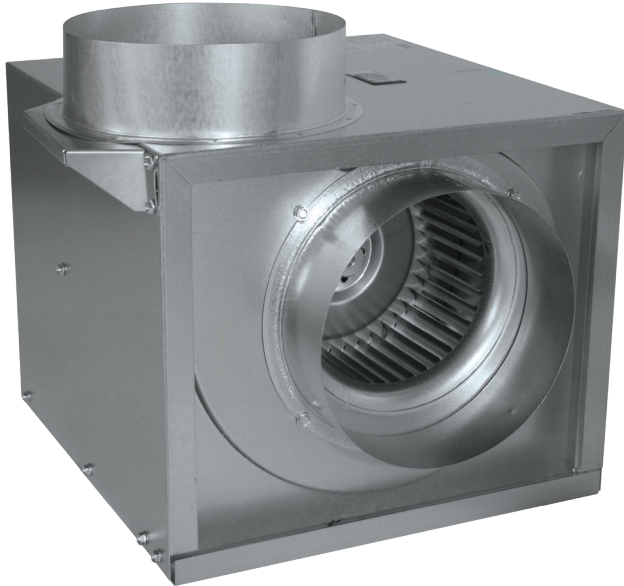




CVD 600 C4

EXTRACTION JUSQU'À
600 M³/H

HABITAT COLLECTIF



AVANTAGES

- Performances aérauliques
- Classement au feu 400° 1/2 heure
- Pour VMC autoréglable, hygroréglable, gaz
- Solution pour une installation RE 2020
- Compact

APPLICATION

- Neuf ou rénovation
- Habitat collectif, bâtiment tertiaire, grand pavillon

Utilisation

Le CVD 600 C4 peut-être installé en refoulement vertical ou horizontal.

CARACTÉRISTIQUES TECHNIQUES

- Débit de 50 à 600 m³/h
- Puissance 124 W
- Intensité 0,6 A
- Niveau de pression acoustique mesurée à 4 mètres : < 47 dB(A) - NF ISO 3746
- Poids : 7 kg

CONSTRUCTION - COMPOSITION

Structure : Ossature en tôle d'acier galvanisé

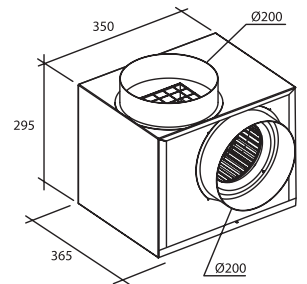
Raccordements : 1 piquage d'extraction Ø 200 mm,
1 piquage de rejet Ø 200 mm

Motorisation :

- Moto-ventilateur centrifuge à action simple ouie
- Entraînement direct
- Moteur 4 pôles à rotor extérieur avec protection thermique
- 1 vitesse

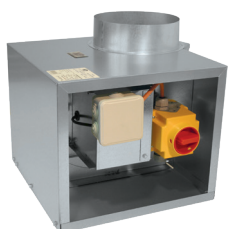
Raccordement électrique :

- Alimentation 230 V - 50 Hz
- Interrupteur cadennassable monté en usine
- IP44, classe F



INFORMATIONS COMMERCIALES

Réf.	Code	Gencod
CVD 600 C4	902796	3325579027966
VD 600 C4 DP (dépressostat monté)	905906	3325579059066



ACCESSOIRES

Image	MAN 200 C4	DEP 20/300	DEP	MAV 225	VPP 200
Reference	MAN 200 C4	DEP 20/300	DEP	MAV 225	VPP 200
Code	901065	903135	900717	901087	904479
Gencod	3325579010654	3325579031352	3325579007173	3325579010876	3325579044796